



Westfälische Rundschau WR	Suchbegriff: Fischerwiege am Passader See	
15.09.2012	Verbreitete Auflage: 140.266	Anzeigenäquivalenz:
Tageszeitung / täglich	Reichweite: 251.073	Seite: SRS5 / oben rechts

58.448 - 25 - TP - TZ - 21838151 -

Das Landhotel am See

Reise-Rätsel: Gewinnen Sie eine Woche an der Ostsee.

Die Probstei im schleswig-holsteinischen Kreis Plön an der Ostsee hat touristisch noch viel Potenzial. Das dachten sich auch Esther und Jörg Ahrent und erfüllten ihren langjährigen Traum mit der Eröffnung ihrer „Fischerwiege am Passader See“ im Mai 2012. Das neue Landhotel mit Café, ein ehemaliges Fischer-Reetdachhaus aus dem Jahr 1826, befindet sich in dem kleinen landschaftlich reizvollen Ort Passade direkt am Passader See. Das einstige „schönste Dorf“ in Schleswig-Holstein, das 2004 sogar im Bundeswettbewerb mit einer Goldmedaille ausgezeichnet wurde, bietet hohen Freizeitwert und viel Platz zum Ausspannen, Genießen und Natur erleben. Die Kieler Förde und die Sandstrände der Ostsee sind nur rund zehn Kilometer entfernt.

Das kleine romantische Idyll-Hotel bietet seinen Gästen höchsten Komfort in sechs Doppelzimmern und vier Suiten. Alle zehn Landhaus-Zimmer mit einer Größe bis zu 40 Quadratmetern sind harmonisch in individuellen Farben eingerichtet und blicken teilweise direkt auf den See. Die Renovierung des alten Reetdach-Anwesens wurde mit viel Liebe zum Detail durchgeführt. Warme Töne und feine Naturmaterialien in Kombination mit dem historischen Bauwerk geben jedem Zimmer seine natürliche Gemütlichkeit. Weitere Ruheinseln – wie Bibliothek und Garten – sorgen bei einem Glas Wein oder einem guten Buch für sinnliche Momente. Im hauseigenen

Bistro-Café stehen die Gastgeber selbst am Herd und verwöhnen die Gäste mit selbstgebackenen Kuchen und leckeren Kaffee- und Teespezialitäten – bei gutem Wetter auch auf der Terrasse mit Seeblick.

Das ist Ihr Gewinn: Genießen Sie mit einer Begleitperson eine Woche lang die Idylle der Probstei in Plön – weitab von großstädtischer Hektik. Zwei Leihfahrräder für die Dauer Ihres Aufenthaltes machen das Erkunden des Passader Sees samt Umgebung zu einem wahren Erlebnis. Gestärkt von den Köstlichkeiten des Hauses können Sie Wasserskifah-

ren, Angeln, Segeln und Rudern, auch die Badestelle ist vom Landhotel „Fischerwiege“ nur 100 Meter entfernt. Darüber hinaus ist der Ort für sein sehr gut ausgebautes Rad- und Wanderwegenetz bekannt.

Der Gewinner unseres letzten Reise-Rätsels (Lösung: Allgäu) ist Ulrike Klein aus Bottrop. Wir gratulieren!

i Mehr Informationen:
Landhotel und Café
Fischerwiege am Passader See
☎ 04344/4138616
www.fischerwiege-passade.de



An welchem Meer liegt Plön?



Rufen Sie bis kommenden Mittwoch, 12 Uhr, für 0,50 € (Anruf aus dem dt. Festnetz, Mobilfunk ggfs. deutlich teurer) die Nummer **01378 / 78 76 17** an. Nennen Sie das Lösungswort und Ihre Telefonnummer mit Vorwahl. Antworten Sie zügig und vermeiden Sie Sprechpausen. Der Rechtsweg ist ausgeschlossen, keine Barauszahlung des Gewinns.

Suchbegriff: Fischerwiese am Passader See

Tageszeitung

Westfälische Rundschau WR

Samstag, 15. September 2012

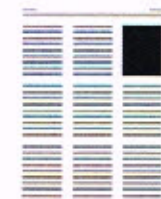
Erscheinungsweise: täglich



Regionalität

Land:
Deutschland
Bundesland :
Nordrhein-Westfalen
Nielsengebiet :
2 (Nordrhein-Westfalen)

Dieser Beitrag erschien in folgenden Publikationen :



Platzierung

Seite: SRS5 / oben
rechts
Größe:
Farbigkeit

Publikationsname	Verbreitete Auflage	Reichweite	Anzeigen-äquivalenz
Westfälische Rundschau, Dortmund	6.870	12.297	
Westfälische Rundschau, Iserlohn, Letmathe und Hemer	7.449	13.334	
Westfälische Rundschau, Hattingen und Sprockhövel	6.309	11.293	
Westfälische Rundschau, Witten	6.870	12.297	
Westfälische Rundschau, Sauerland	7.686	13.758	
Westfälische Rundschau, Wittgenstein	4.036	7.224	
Westfälische Rundschau, Schwelm, Gevelsberg, Ennepetal und Sprockhövel	8.752	15.666	
Westfälische Rundschau, Lüdenscheid	2.394	4.285	
Westfälische Rundschau, Kreis Olpe	6.978	12.491	
Westfälische Rundschau, Siegen, Siegerland, Altenkirchen	3.278	5.868	
Westfälische Rundschau, Hagen	8.301	14.859	
Westfälische Rundschau, Kamen, Bergkamen und Bönen	6.870	12.297	
Westfälische Rundschau, Lünen und Umgebung	6.870	12.297	
Westfälische Rundschau, Meschede	7.232	12.945	
Westfälische Rundschau, Unna, Fröndenberg, Holzwickede	6.870	12.297	
Westfälische Rundschau, Halver, Schalksmühle und das Volmetal	2.394	4.285	
Westfälische Rundschau, Altena, Nachrodt-Wiblingwerde, Lennetal	2.394	4.285	
Westfälische Rundschau, Wetter und Herdecke	4.652	8.327	
Westfälische Rundschau, Plettenberg, Herscheid und Lennetal	2.394	4.285	
Westfälische Rundschau, Castrop-Rauxel	6.870	12.297	
Westfälische Rundschau, Hohenlimburg	8.301	14.859	
Westfälische Rundschau, Warstein und Umgebung	7.232	12.945	
Westfälische Rundschau, Schwerte	6.870	12.297	
Westfälische Rundschau, Werdohl, Neuenrade und das Lennetal	2.394	4.285	
24 Erscheinungen	140.266	251.073	

Verlag

Westdeutsche Allgemeine Zeitungsverlagsgesellschaft
Friedrichstraße 34 - 38
45128 Essen

Redaktion

Brüderweg 9
44135 Dortmund
Telefon: +49 231 9573 0
Fax: +49 231 9573 1364
chefredaktion@wr.de
Chefredakteur: Malte Hinz

Ihr Kundenberater: Astrid Griesser, Tel.: +49 30 20242-102, E-Mail: griesser@landaumedia.de

© Landau Media, Friedrichstraße 30, 10969 Berlin, Tel.: 030 202 42 100, Fax: 030 202 42 101



21838151